



**20 BEDRIJFSUNITS VLEUTEN**



# INTRO

## MULTISPACE VLEUTEN

Kiezen voor Multispace Vleuten is kiezen voor moderne en representatieve bedrijfsunits op een goed bereikbare locatie in de regio Utrecht. Aan de Schoolstraat in Vleuten worden twintig zelfstandige bedrijfsunits gerealiseerd, geschikt voor werkruimte, opslag of andere bedrijfsactiviteiten.

De locatie combineert een rustige omgeving met een centrale ligging in de Randstad. Met de nabijheid van Utrecht en de A2 en A12 vormt Multispace Vleuten een praktische uitvalsbasis voor ondernemers en bedrijven.

De bedrijfsunits zijn flexibel in te delen en naar wens in te richten.

## INHOUDSOPGAVE

- 2 MULTISPACE VLEUTEN
- 3 DE LOCATIE
- 4 HET PLAN
- 6 SITUATIETEKENING
- 7 PLATTEGRONDEN
- 10 BESTEMMING BEDRIJVEN
- 11 BETROKKEN PARTIJEN

# DE LOCATIE

## LIGGING EN BEREIKBAARHEID

Multispace Vleuten ligt aan de Schoolstraat in Vleuten, op een centrale locatie in de regio Utrecht. De ligging combineert een rustige omgeving met een goede bereikbaarheid richting omliggende steden. Via de nabijgelegen A2 en A12 zijn onder andere Utrecht, Amsterdam en Schiphol snel bereikbaar. Ook Leidsche Rijn Centrum en andere voorzieningen bevinden zich op korte afstand. Daarnaast ligt station Vleuten op fietsafstand, waardoor de locatie ook goed bereikbaar is met het openbaar vervoer. Hierdoor vormt Multispace Vleuten een praktische uitvalsbasis voor ondernemers in de Randstad.




# HET PLAN

## MULTISPACE VLEUTEN

Aan de Schoolstraat 92 in Vleuten wordt Multispace Vleuten gerealiseerd: een modern bedrijfsverzamelgebouw met 20 zelfstandige bedrijfsunits en een eigentijdse uitstraling. Het project is ontworpen voor ondernemers en bedrijven die op zoek zijn naar een praktische en representatieve bedrijfsruimte in de regio Utrecht.

De bedrijfsunits zijn geschikt voor uiteenlopende vormen van gebruik, zoals werkruimte, opslag of een combinatie daarvan. Dankzij de efficiënte indeling en moderne opzet bieden de units een functionele basis voor verschillende bedrijfsactiviteiten.

Binnen het plan vindt u de volgende unitgroottes:

-  18 bedrijfsunits van circa 110 m<sup>2</sup> BVO
-  2 bedrijfsunits van circa 120 m<sup>2</sup> BVO

De units worden casco opgeleverd en bieden daarmee maximale flexibiliteit in indeling en afwerking. Hierdoor kunnen ondernemers de ruimte volledig afstemmen op hun eigen bedrijfsactiviteiten en wensen. Het project wordt gerealiseerd in een rustige omgeving met voorzieningen op korte afstand. Dankzij de nabijheid van Utrecht, de A2 en A12 vormt Multispace Vleuten een centraal gelegen uitvalsbasis voor ondernemers in de Randstad.

Multispace Vleuten biedt ondernemers een praktische en toekomstbestendige bedrijfsruimte op een goed bereikbare locatie.



# SITUATIETEKENING

## UNITS

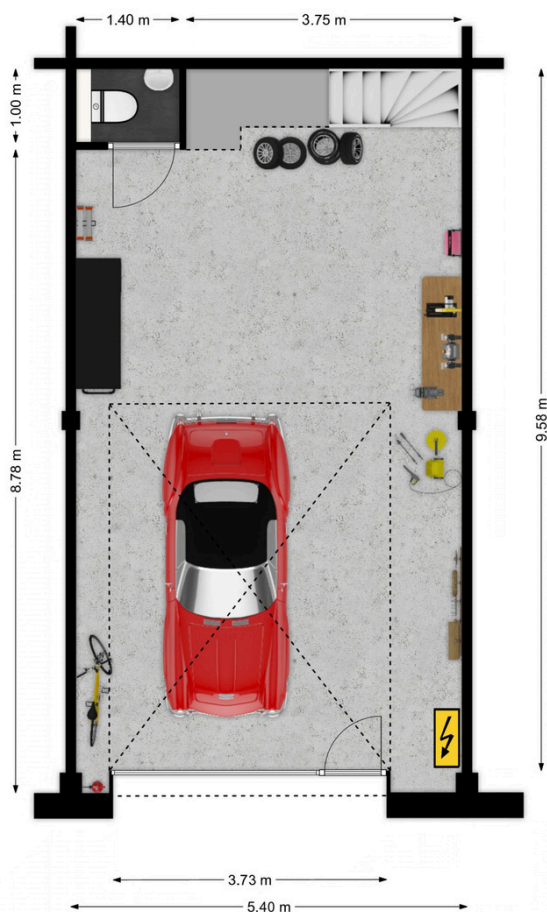


# PLATTEGRONDEN

## UNIT TYPE 1 (RUG-AAN-RUG UNIT) bnr. 10 en 11

De rug-aan-rug unit (ca. 110 m<sup>2</sup> BVO) is verdeeld over twee verdiepingen. De begane grond is ideaal als opslagruimte of werkplaats. Op de verdieping maakt u eenvoudig een comfortabele kantoorruimte.

### BEGANE GROND



Begane grond

Aan deze plattegrond kunnen geen rechten worden ontleend.

### EERSTE VERDIEPING



Verdieping

Aan deze plattegrond kunnen geen rechten worden ontleend.

### AFWERKING EN MATERIALISATIE

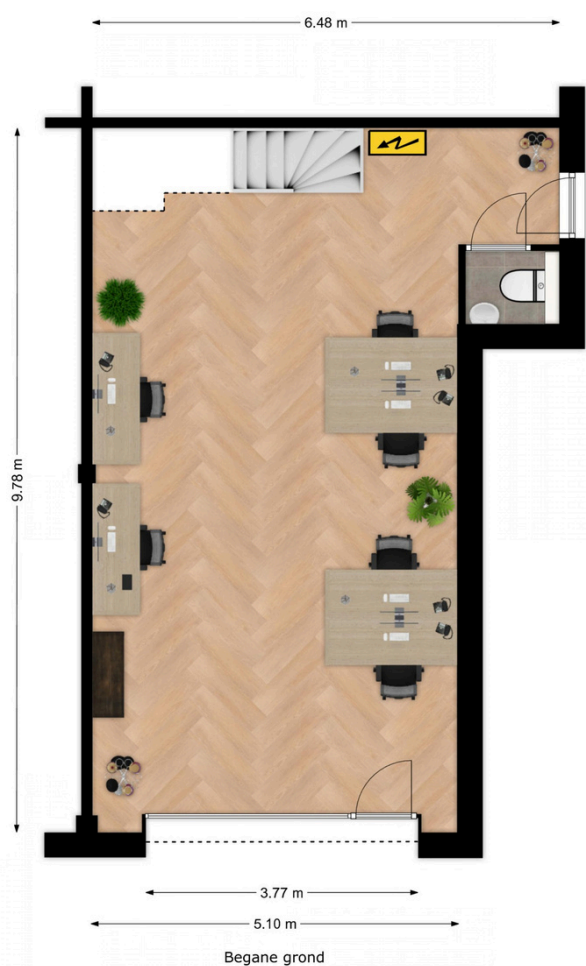
De bedrijfsunits worden casco opgeleverd en kunnen naar eigen wens worden afgewerkt. De constructie bestaat uit een betonnen begane grondvloer en een verdiepingsvloer geschikt voor lichte bedrijfsbelasting. De gevels zijn uitgevoerd in duurzame en onderhoudsarme materialen met een moderne uitstraling.

# PLATTEGRONDEN

## UNIT TYPE 2 (KOPUNIT) bnr. 1 en 20

De kopunit (ca. 120 m<sup>2</sup> BVO) is verdeeld over twee verdiepingen. Dankzij de gunstige indeling is de ruimte uitstekend geschikt voor kantoor op zowel de begane grond als de verdieping. Dankzij de flexibele indeling zijn de units geschikt voor diverse bedrijfsactiviteiten.

### BEGANE GROND



Aan deze plattegrond kunnen geen rechten worden ontleend.

### EERSTE VERDIEPING



Aan deze plattegrond kunnen geen rechten worden ontleend.

### AFWERKING EN MATERIALISATIE

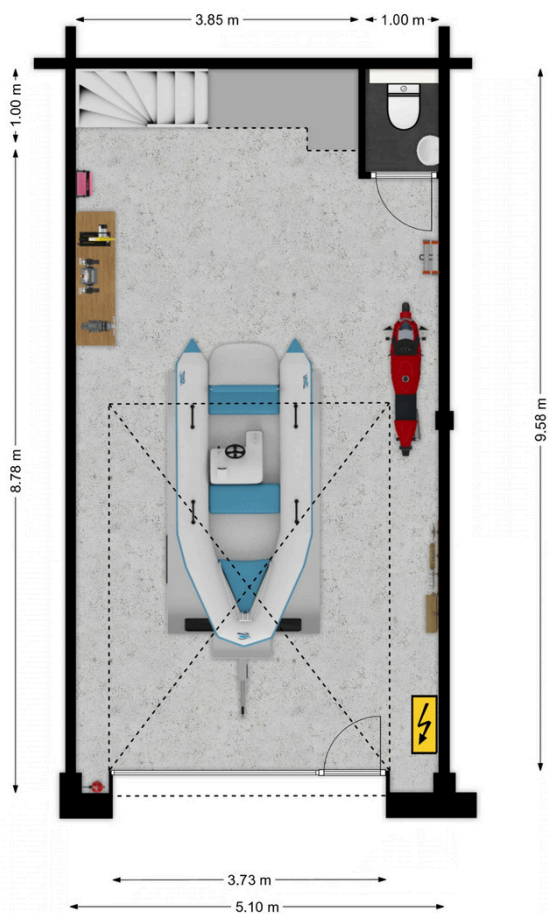
De bedrijfsunits worden casco opgeleverd en kunnen naar eigen wens worden afgewerkt. De constructie bestaat uit een betonnen begane grondvloer en een verdiepingsvloer geschikt voor lichte bedrijfsbelasting. De gevels zijn uitgevoerd in duurzame en onderhoudsarme materialen met een moderne uitstraling.

# PLATTEGRONDEN

## UNIT TYPE 3 (RUG AAN RUG UNIT) bnr. 2 t/m 9 en 12 t/m 19

De rug-aan-rug unit (ca. 110 m<sup>2</sup> BVO) is verdeeld over twee verdiepingen. De begane grond is ideaal als opslagruimte of werkplaats. Op de verdieping maakt u eenvoudig een comfortabele kantoorruimte.

### BEGANE GROND



Begane grond

Aan deze plattegrond kunnen geen rechten worden ontleend.

### EERSTE VERDIEPING



Verdieping

Aan deze plattegrond kunnen geen rechten worden ontleend.

### AFWERKING EN MATERIALISATIE

De bedrijfsunits worden casco opgeleverd en kunnen naar eigen wens worden afgewerkt. De constructie bestaat uit een betonnen begane grondvloer en een verdiepingsvloer geschikt voor lichte bedrijfsbelasting. De gevels zijn uitgevoerd in duurzame en onderhoudsarme materialen met een moderne uitstraling.

# AANVULLENDE INFORMATIE

## BESTEMMING BEDRIJVEN

De bedrijfsunits zijn uitstekend geschikt voor lichte industriële en ambachtelijke bedrijfsactiviteiten. Denk hierbij aan productie en assemblage, opslag en distributie, technische dienstverlening, installatiebedrijven, interieurbouw, werkplaatsen en groothandel.

De bestemming biedt ondernemers ruime mogelijkheden om hun bedrijf efficiënt te huisvesten in een representatieve en functionele omgeving. De combinatie van werkruimte en opslag maakt de units bijzonder geschikt voor groeiende ondernemingen die flexibiliteit zoeken.

### **DISCLAIMER**

Hoewel de informatie in deze brochure met uiterste zorg is samengesteld, kunnen er geen rechten aan deze brochure en andere marketinguitingen van Multispace worden ontleend. Wij aanvaarden geen enkele aansprakelijkheid voor mogelijke fouten en tekortkomingen in onze uitingen. Wijzigingen en correcties voorbehouden.



## MEER INFORMATIE?

Wilt u meer weten over deze bedrijfsunits in Vleuten? Neem dan contact op met Voorbach Makelaardij.

The logo for Voorbach Makelaardij consists of the word 'VOORBACH' in blue and 'MAKELAARDIJ' in gold, with a thin gold horizontal line separating the two words.

**VOORBACH**  
MAKELAARDIJ

### ADRESGEGEVENS

Rustenburgherweg 24  
2061 JB Bloemendaal  
T: 06 22 21 92 40

The logo for RV&O features the letters 'RV' in black, an ampersand in a blue circle, and the letter 'O' in black. Below this, the text 'rademaker vastgoed & ontwikkeling' is written in a smaller, black, lowercase font.

**RV & O**  
rademaker vastgoed & ontwikkeling

### ADRESGEGEVENS

Kerkstraat 87  
3764 CS Soest